

Общество рандоннеров – велотуристов-марафонцев «Российские рандоннёры»

**ВЕЛОКЛУБ «Сотня»
(Кирово-Чепецк)****Бревет «Йола-600»**

Контрольные пункты	км между КП	км от старта	Время работы КП		Примечание
			открытие	закрытие	
Старт ТЦ «Дом Техники», г. Киров	0	0	07:00		
КП1 Кафе «Корона»	76	76	09:14	12:04	
КП2 Столовая «Юбилейная», г. Советск	56	132	10:53	15:48	
КП3 Знак «Яранск 7»	72	204	13:00	20:36	
КП4 Фонтан «Гавриил», г. Йошкар-Ола	90	294	15:49	02:36	Макдональдс
КП5 Кафе «Встреча», г. Яранск	89	383	18:36	08:32	Круглосуточное кафе, гостиница
КП6 Кафе «Зодиак»	83	466	21:20	14:04	Круглосуточное кафе, гостиница
КП7 Знак «Киров 83»	54	520	23:08	17:40	
Финиш ТЦ «Перрон», г. Киров	80	600	01:48	23:00	район ж/д вокзала

Маршрут бревета:

Киров – Советск – Яранск – Йошкар-Ола – Яранск – Советск – Киров.

ВНИМАНИЕ! Изменён маршрут проезда через Яранск в обоих направлениях.**Прохождение КП**

На КП и Финиш необходимо прибыть строго во время их работы. Для фиксации старта, факта прохождения КП и времени нужно сделать селфи и отправить в «Информчат Рандоннеры». При проблемах с интернетом: селфи + чек из магазина в районе КП, отправить в ВК можно будет позднее.

Селфи на фоне:

Старт – ТЦ «Дом техники»

КП1 – кафе «Корона» (вывеска)

КП2 – столовая «Юбилейная»

КП3 – знак «Яранск 7»

КП4 – фонтан «Архангел Гавриил»

КП5 – кафе «Встреча» (вывеска)

КП6 – кафе «Зодиак» (вывеска)

КП7 – знак «Киров 83»

Финиш – ТЦ «Перрон»

Старт - ТЦ «Дом Техники» (0)

Финиш - ТЦ «Перрон» (600)

**КП1 - Кафе
«Корона» (76)**

**КП7 - Знак
«Киров 83» (520)**

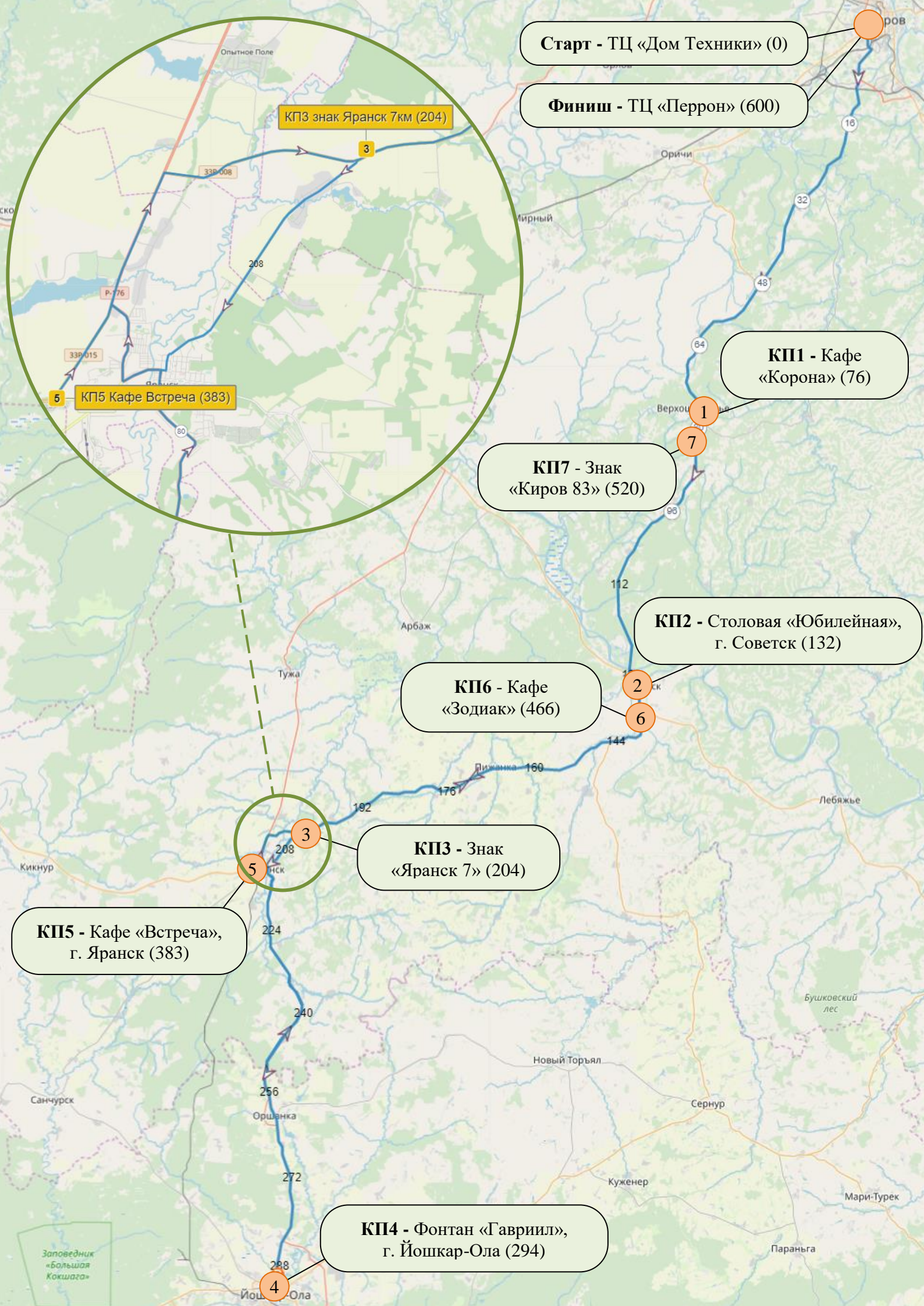
**КП2 - Столовая «Юбилейная»,
г. Советск (132)**

**КП6 - Кафе
«Зодиак» (466)**

**КП3 - Знак
«Яранск 7» (204)**

**КП5 - Кафе «Встреча»,
г. Яранск (383)**

**КП4 - Фонтан «Гавриил»,
г. Йошкар-Ола (294)**



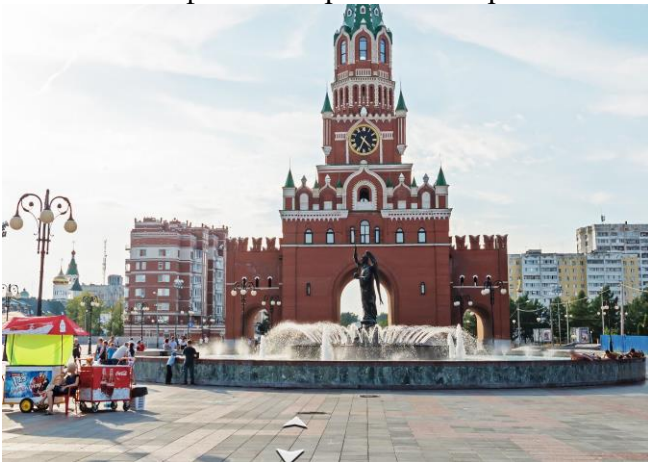
Старт – Дом техники, Киров



КП2 – столовая Юбилейная



КП4 – фонтан «Архангел Гавриил»



КП6 – кафе Зодиак



КП1 – кафе Корона



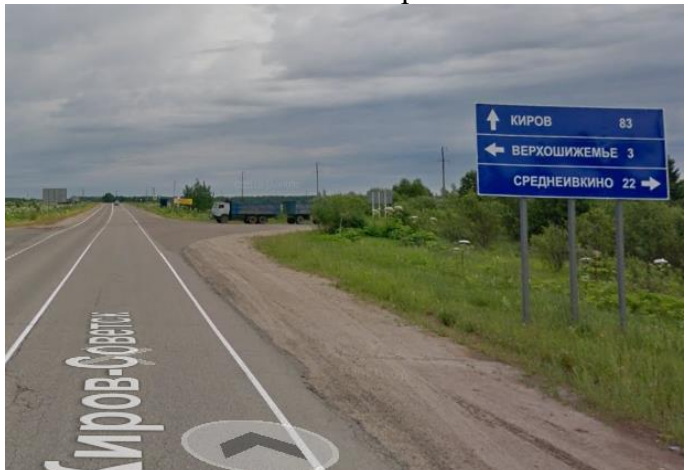
КП3 – знак Яранск 7



КП5 – кафе Встреча



КП7 – знак «Киров 83»



Финиш – ТЦ «Перрон»

